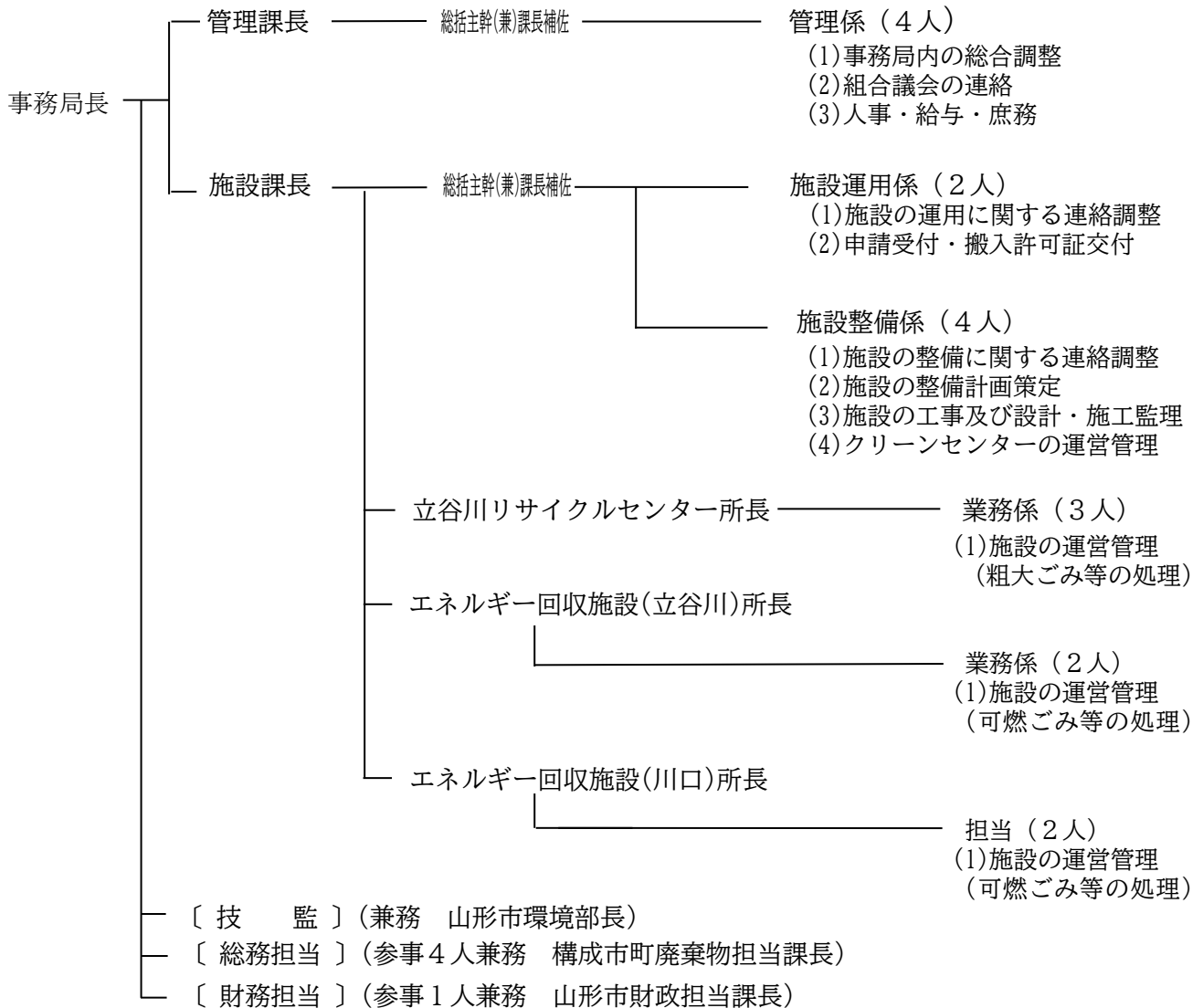


執行機関

- (1) 管理者：山形市長 副管理者：上山市長、山辺町長、中山町長
 参 与：山形市副市長（代表参与）、上山市副市長、山辺町副町長、中山町副町長
- (2) 事務局組織機構（令和8年度）



会計管理者（山形市会計管理者）——〔 会計担当 〕（参事1人兼務 山形市会計担当課長）
 └── 所属職員（3人兼務）

(3) 職員構成 (派遣職員・令和8年4月1日現在)

(人)

構成団体	一般行政職	技能労務職	計
山形市	18	0	18
上山市	3	0	3
山辺町	2	0	2
中山町	2	0	2
計	25	0	25

(4) 職種別配置 (令和8年4月1日現在)

(人)

所属名 職名	事務局長・ 管理課	施設課	立谷川 リサイクルセンター	エネルギー 回収施設 (立谷川)	エネルギー 回収施設 (川口)	合計
事務局長	1					1
次長(兼)所長						0
課長	1	1				2
所長			1	1	1	3
総括主幹(兼)課長補佐	1	1				2
副所長						0
課長補佐(兼)係長	1	2				3
係長			1	1		2
主査	1	2	1		1	5
主任	1			1		2
主任技師		2	1		1	4
技師						0
主事	1					1
小計	7	8	4	3	3	25
会計年度任用職員	1	1	2	1	1	6
小計	1	1	2	1	1	6
合計	8	9	6	4	4	31