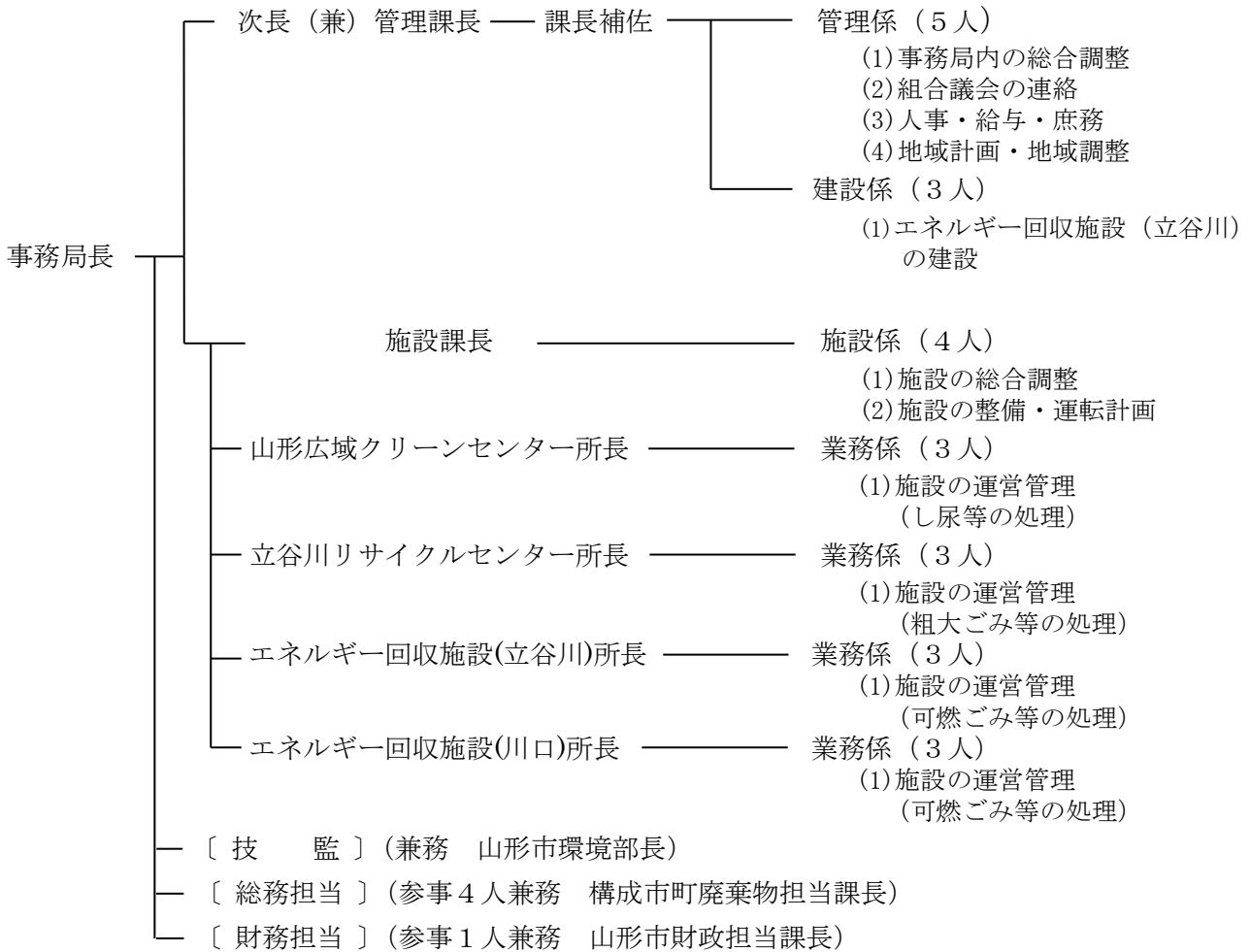


執行機関

- (1) 管理者：山形市長 副管理者：上山市長、山辺町長、中山町長
 参 与：山形市副市長（代表参与）、上山市副市長、山辺町副町長、中山町副町長

(2) 事務局組織機構（平成31年度）



会計管理者（山形市会計管理者）——〔会計担当〕（参事1人兼務 山形市会計担当課長）
 └── 所属職員（3人兼務）

(3) 職員構成（派遣職員・平成31年4月1日現在）

(人)

構成団体	一般行政職	技能労務職	計
山形市	22 (事務局長を含む。)	0	22
上山市	4	0	4
山辺町	3	0	3
中山町	3	0	3
計	32	0	32

(4) 職種別配置 (平成31年4月1日現在)

(人)

所属名 職名	管理課	施設課	山形広域 クリーン センター	立谷川 リサイクル センター	エネルギー 回収施設 (立谷川)	エネルギー 回収施設 (川口)	合 計
事務局長	1						1
次長(兼)課長	1						1
課 長		1					1
所 長			1	1	1	1	4
課長補佐	1						1
副所長(兼) 業務係長			1	1			2
係長・業務係長	2	1			1	1	5
主 幹 (特定業務担当)	1					1	2
主 幹	1			2	1		4
主 査	2	1			1		4
主 任	1		1				2
主任技師		1					1
主 事	1	1				1	3
技 師			1				1
小 計	11	5	4	4	4	4	32
臨時職員	1	1	1	2	2	1	8
小 計	1	1	1	2	2	1	8
合 計	12	6	5	6	6	5	40