

エネルギー回収施設(立谷川)

建設だより

建物の姿が見えてきました！



現場全景 鉄骨組立のようす 【5月13日撮影】

エネルギー回収施設(立谷川)の建設工事は、3月中旬で敷地全体の埋め戻しが終了し、その後、鉄骨の組立工事が始まりました。

現場では大型クレーンが活躍し、一部は屋根部分まで進んでおり、いよいよ建物の姿が現れ始めてきました。

来月からはごみ処理プラント機器の搬入と据え付け工事が始まるため、更にクレーンが追加され、工事は一層加速してまいります。



鉄骨柱材のようす【4月1日撮影】



▲鉄骨建て始めのようす 【3月23日】
建物の西面から鉄骨の組立作業が始まりました。



▲地下1階ポンプ室のようす 【3月31日】
コンクリート基礎にはポンプやタンクなどの機械類がこれから設置されていきます。



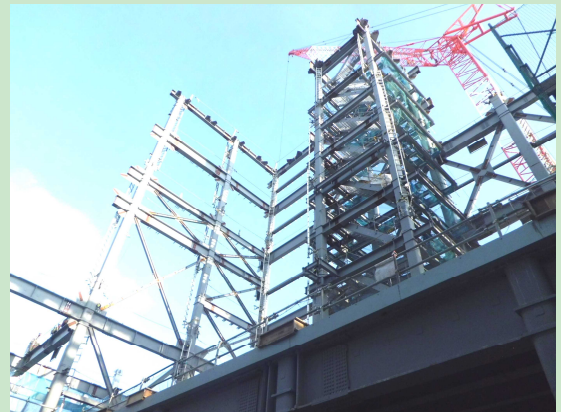
▲コンクリート打設のようす 【4月2日】
1階プラットフォームの床部分にポンプ車でコンクリートを流し込んでいます。



▲2階床コンクリート打設のようす【4月30日】
排ガス処理設備スペースになる部分の床コンクリート表面を仕上げています。



▲1階鉄骨柱脚部のようす【5月16日】
大きな建物の荷重を支えるため斜材など多くの部材から構成されています。



▲南面からのようす【5月16日】
煙突を支える部分の骨組みです。現在は屋根部分までですが、地上59mまで組み立てられます。

～ 6月よりごみ処理プラント機器の据え付け工事が始まります ～

建設工事は、引き続き建物の鉄骨の組立工事を行っていき、その後外装工事へと移ってまいります。また6月からは、ごみ処理プラント機器の搬入と据え付け工事が始まります。

材料や機材の搬入が増えるため、工事車両等が多くなりご迷惑をおかけしますが、警備員を配置し工事車両等の安全な運行に努めてまいります。

平成29年10月稼働に向け工事を進めてまいりますので、引き続きご理解ご協力のほど、よろしくお願い致します。

【問合せ先】 山形広域環境事務組合 管理課

〒990-8540 山形市旅籠町二丁目3番25号（山形市役所10階）

TEL 023-641-1844 FAX 023-641-1845

E-mail: yamakokn@beach.ocn.ne.jp HP-URL: <http://www.yamagata-koiki.or.jp>